

HELSS®

HOSE-EXPANSION JOINT-LEVEL CONTROL-STEAM TRAP

HKA-16

TERMOSTATİK KONDENSTOP THERMOSTATIC STEAM TRAP

ÖZELLİKLER / FEATURES

HKA-16 Termostatik Kondenstop gövdesi ve kapağı pirinç iç aksamaları paslanmaz çelikten üretilmiştir. Düşük basınçlı hatlar için uygundur. Korozif ortamlarda uzun ömürlüdür. Sistemde yoğunlaşmayan gazların tahliyesinde kullanılır. Buhar hatlarında oluşan koç darbesinden etkilenmezler. Bakımı kolaydır. İçerisindeki Termostatik kapsül buhar doyma eğrisini takip ederek oluşan kondensi tahliye eder. Sistemdeki kondens yüküne bağlı olarak sürekli veya kesikli olarak kondens tahliyesini gerçekleştirir. Opsiyonel ;
5K Buhar doyma sıcaklığının 5°C altında çalışır.
30K Buhar doyma sıcaklığının 30°C altında çalışır.

The Life time of HKA 16 is very long in corrosion due to body and cover are maded completely brass material. Inner parts are maded stainless steel. It can be used for discharging non-vaporing gases. It is resistant to water hammer in steam lines. Its maintenance is easy and thermostatic capsule is discharging condensate with vaporing line. It discharge condensate continuously or intermittenly depend on the valume of condensate in pipeline. HKA 16 Produced 10K as standart and operates 10°C below evaporation temperature.

*Optional ;
5K is working below 5° deg of vaporing temperature
30K is working below 30° deg of vaporing temperature*

Uygulamalar / Applications

- Ütüler *Iron Machines*
- Radyatörler *Radiators*
- Buhar Seperatörleri *Steam Seperators*
- Buhar Hattı Sonu Uygulamaları *End of Steam Line Applicaitons*
- Buhar Kolektörü *Steam Collectors*



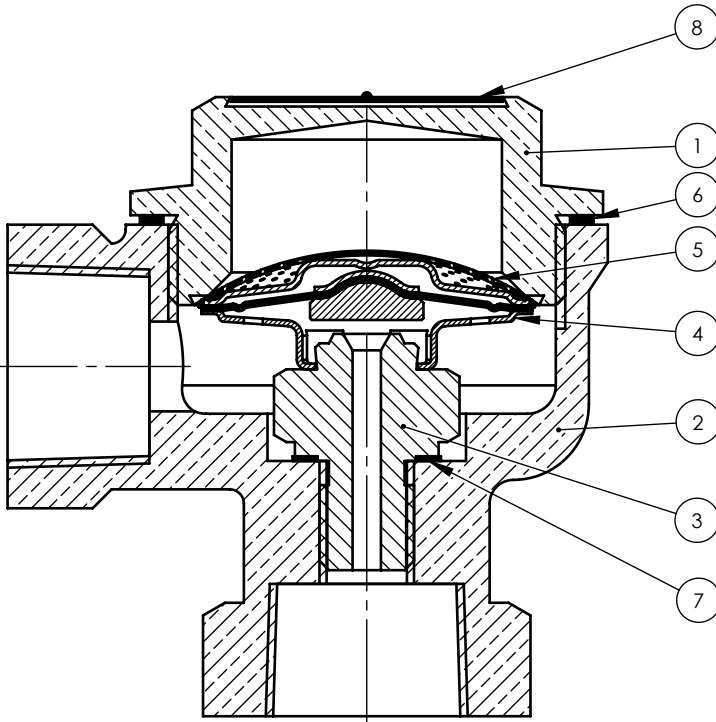
ÇALIŞMA ŞARTLARI / WORKING CONDITIONS

Max.Çalışma Basıncı <i>Max.Working Pressure</i>	PMO	Bar	13
Max.Çalışma Sıcaklığı <i>Max.Working Temp.</i>	TMO	°C	250
İzin Verilen En Yüksek Basınç <i>Max.Allowable Pressure</i>	PMA	Bar	16
İzin Verilen En Yüksek Sıcaklık <i>Max.Allowable Temperature</i>	TMA	°C	250

- BAĞLANTI TİPLERİ / *CONNECTION TYPE* :
1/2" Dişli - NPT / *Screwed - NPT*

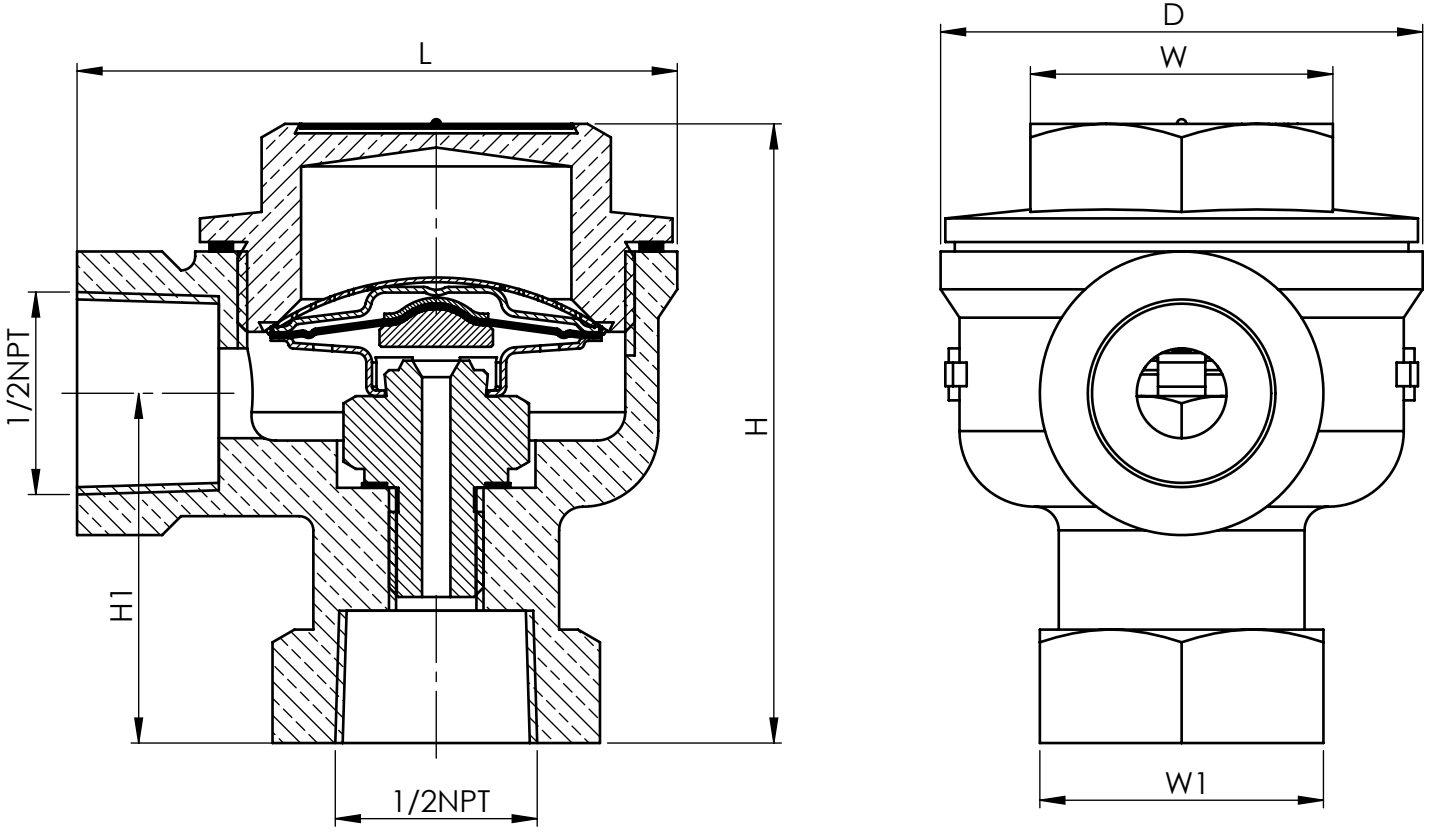
- MONTAJ / *INSTALLATION*
Boru Hattının Akış Yönünü Belirleyiniz.
Ürünün Akış Yönü Göstergesi Gövde Üzerindedir.
Ürün Yatay Ve Dikey Pozisyonda Kullanılabilir.

*Check Flow Direction In Pipeline.
Flow Direction Indicator Arrow On The Product Body.
The Product Can Be Used Horizontal And Vertical Position.*



1	Kapak / <i>Cover</i>	BRASS
2	Gövde / <i>Body</i>	BRASS
3	Sid / <i>Seat</i>	AISI 304
4	Kapsül / <i>Capsule</i>	AISI 304
5	Süzgeç / <i>Strainer</i>	AISI 304
6	Kapak Contası / <i>Cover Gasket</i>	AISI 304
7	Sid Contası / <i>Seat Gasket</i>	AISI 304
8	Etiket / <i>Name Plate</i>	AISI 304

BOYUTLAR / DIMENSIONS



ÖLÇÜ / SIZE		L	H	H1	W	W1	D
SCREWED	1/2" (NPT)	64	66	37	32	30	Ø51

Tüm Ölçüler mm'dir / All dimensions are mm.

TAHLİYE KAPASİTESİ / FLOW RATE CAPACITY (Kg / h)

ÖLÇÜ / SIZE	FARK BASINCI / DIFFERENTIAL PRESSURE (bar)													
	0,2	0,3	0,5	0,7	1	1,5	2	3	4	5	7	8	10	13
HKA 16	170	200	245	290	320	380	420	500	550	600	650	690	730	800