



BORU KOMPANSATÖRLERİ

Yüksek katlı yapıların ısıtma ve sıcak su kolon hatlarında sıcaklık farkından oluşan genişleme ve büzülme hareketlerinin alınması için boru kompansatörleri kullanılır. Kolon hatlarında düşey olarak bağlanan boru kompansatörleri körüğün açılıp kapanması ile genişleme ve büzülmeleri alarak sistemin emniyetli çalışmasını sağlar.

90/70 c ısıtma tesisatı kolonlarında her katta yaklaşık 3 mm lik genişleme olur. 7 katlı (21mt) bir binanın kolon hattındaki genişleme, havalık ve ana hat toplamasındaki dirseklerle alınabilir. 7 kattan yüksek binaların kolon hatlarında kullanılması zorunlu olan boru kompansatörler en fazla 30 metrede bir (10 katta bir) kullanılmalıdır.

Bağlantı Şekli:

Bağlantı tipi olarak Dişli ve Kaynak Boyunlu

Nominal Çaplar:

1/2''-2'' Dişli DN65'ten DN150'ye kadar Kaynak Boyunlu

Basınç ve Sıcaklık Değerleri:

PN40 basınç, 100°C

PIPE EXPANSION JOINTS

Pipe expansion joints are being used in order to absorb expansion and shrinkage movements of heating and hot water pipelines of High buildings. Pipe expansion joints are installed vertically and provides the system to work safely by its bellows.

There is 3 mm expansion in the pipelines with temperature 90/70 c. The expansion of 7 floor (21mt) building can be absorbed by elbows at air pipeline and main pipeline. It is obligatory to use pipe expansion joints for buildings which is higher than 10 floors and it has to be installed in every 30 meters (10 floors).

Connection:

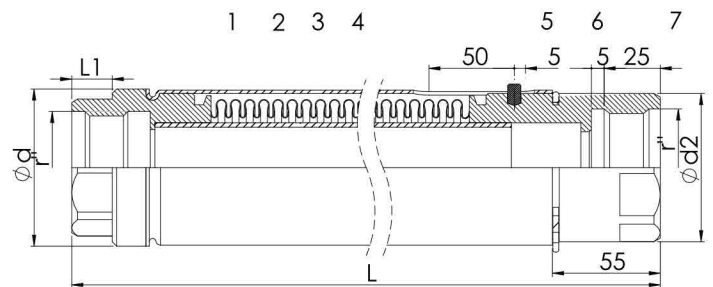
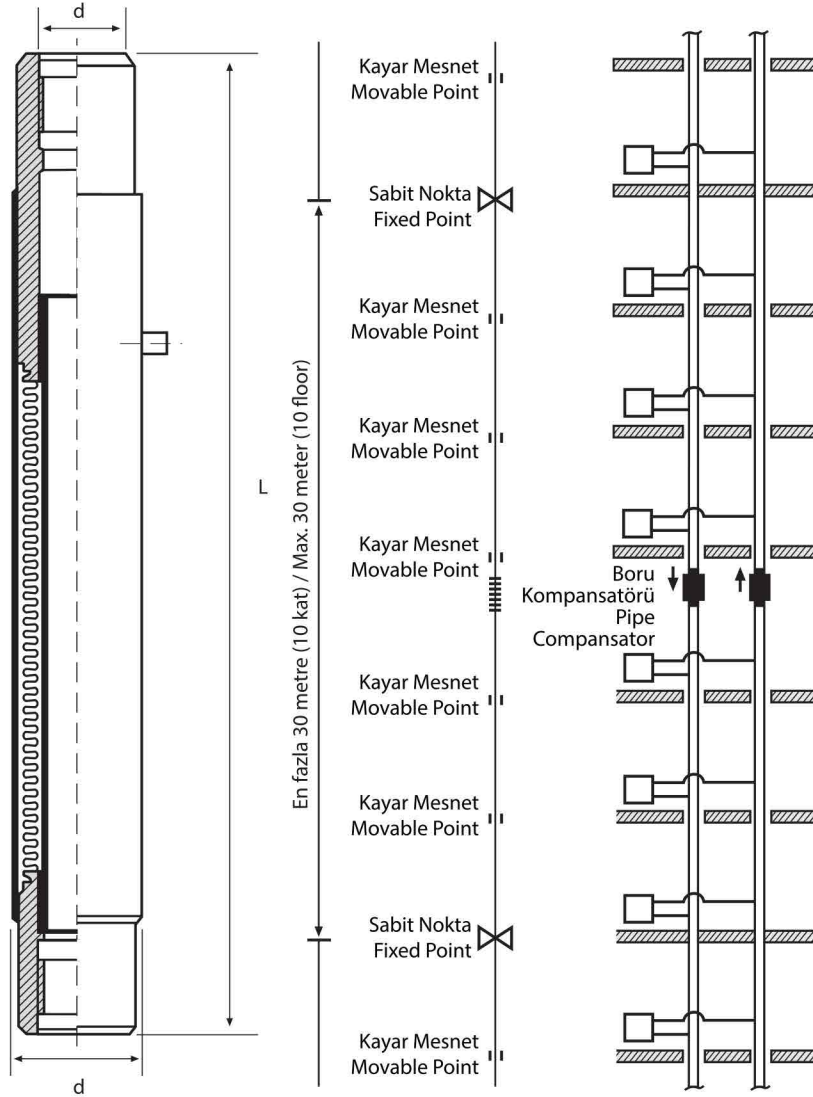
Screwed or Butt-weld

Nominal Sizes:

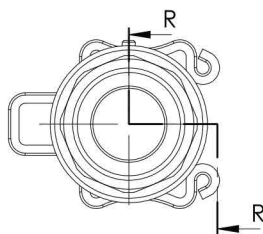
From 1/2'' to 2'' screw connection, bigger sizes up to DN150 butt-weld

Working Pressure and Temperature:

PN40, 100°C



HLS - 30 LRTY					
Size	Ød	Ød2	sw	L1	L
R1/2"	38	35	68	2	16
R3/4"	38	35	78	2	16
R1"	48	44	88	3	16
R1 1/4"	60	54	102	3	18
R1 1/2"	75	69	122	3	18
R2"	75	69	138	3	20



7	1	KAYNAK BOYUN (UZUN)	9 SMn 36
6	1	SEGMAN	YAY ÇELİĞİ
5	1	PİM	9 SMn 36
4	1	İÇ BORU	St. 37
3	1	KÖRÜK	AISI 316
2	2	DIŞ BORU	ALÜMİNYUM
1	1	KAYNAK BOYUN (KISA)	9 SMn 36
S.NO	ADET	PARÇA ADI	MALZEME